

Nutzung digitaler Endgeräte

OBS SALZHAUSEN

EINFÜHRUNG IM 2. HALBJAHR, SCHULJAHR 2022/2023

- INFORMATIONENABEND 17.11.2022 | 18.30 UHR -

Oberschule
ALLES GUTE IN
Salzhausen

1. Warum?

© 2022 | OBS Salzhausen

Oberschule
ALLES GUTE IN
Salzhausen

2. Eckdaten an der OBS Salzhausen

© 2022 | OBS Salzhausen

Oberschule
ALLES GUTE IN
Salzhausen

3. Umsetzung an der OBS Salzhausen

© 2022 | OBS Salzhausen

Oberschule
ALLES GUTE IN
Salzhausen

4. Fragen?

© 2022 | OBS Salzhausen

1. Warum?

Warum überhaupt?

Veränderte digitale Lebenswelt

Veränderte digitale Arbeitswelt

Veränderte Informations-Gesellschaft

Orientierungsrahmen Medienbildung

Ziel: Inhalte, Strategien und Methoden sich selbst erarbeiten zu können

Die Einbindung der Medienbildung wird in allen Kerncurricula stattfinden

Es geht darum, wie wir unseren Schüler und Schülerinnen Kompetenzen mitgeben können, damit sie sich in der immer komplexeren und vernetzten Welt kreativ und selbstorganisiert bewegen können.

Schule und Bildung müssen sich entsprechend verändern

Zeitgemäße Bildung in der vernetzten Welt

Orientierungsrahmen Medienbildung (2020)

Suchen, Verarbeiten
und Aufbewahren

Kommunizieren und
Kooperieren

Produzieren und
Präsentieren

Schützen und sicher
Agieren

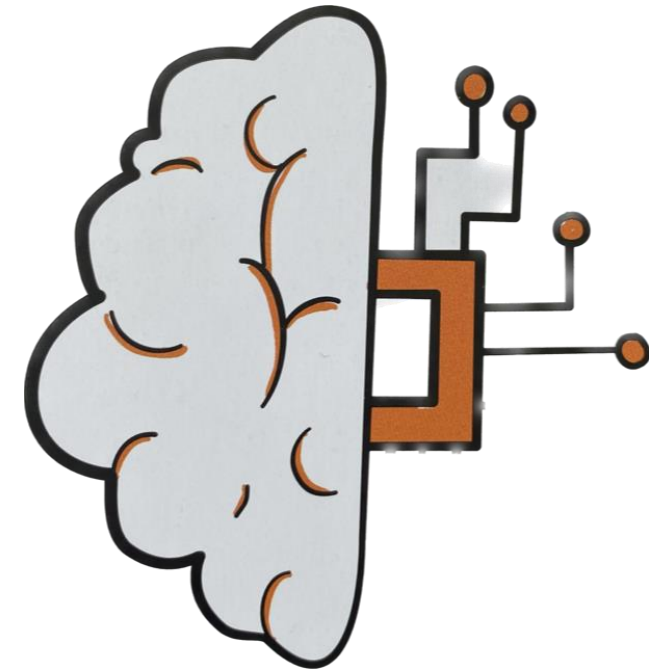
Problemlösen und
Handeln

Analysieren und
Reflektieren

Zeitgemäßes Lernen

Schaffung einer digitalen Lernumgebung , damit SuS die Möglichkeit haben in Zukunft Technologien einzusetzen und zu nutzen, von denen wir heute noch nichts wissen.

Unterricht wird **ergänzt** durch die Nutzung der digitalen Endgeräte.
Das schafft Abwechslung und Lernen mithilfe verschiedener Zugänge



2. Eckdaten an der OBS Salzhausen

Bring Your Own Device (BYOD)

- „Mitnahme eigener Geräte“
- Viele Schülerinnen und Schüler besitzen private Geräte –
-> eine Anschaffung durch die Schulen ist deshalb nicht ressourcenschonend und sinnvoll
- Bei einer Weitergabe nach 4 Jahren sind die Geräte (vermutlich) nicht mehr zeitgemäß
- Der Umgang mit eigenen Geräten ist häufig verantwortungsbewusster
- Die Rechner können auch „privat“ genutzt werden
- Der Schulträger kann diese Kosten nicht aufbringen
- Wichtig ist ein „Rahmen“ der einen Mindeststandard vorgibt, damit die Vielfalt der Geräte eingeschränkt ist.

Mindeststandard

Arbeitsspeicher	4 GB
Speichermedium	SSD 128 GB
Prozessor	2 Kernprozessor
Netzwerk	WLAN Standard Wifi 5 (802.11ac)
Schnittstellen	mind. 2x USB (USB-Adapter auch möglich) HDMI-Ausgang
Bildschirmdiagonale	mind. 13" max. 15,6"
Bildschirmauflösung	1366x768
Betriebssystem	ab Windows 10
aktuelles Windows Zubehör	Kopfhörer mit Mikrofon, Webcam
Akkulaufzeit	mind. 240 Minuten (Niedrigenergiemodus)

Empfohlene Voraussetzungen

Arbeitsspeicher	mind. 6 GB
Speichermedium	SSD 256 GB oder mehr
Prozessor	4 Kernprozessor oder besser
Netzwerk	WLAN Standard Wifi 5 (802.11ac)
Schnittstellen	2x USB (USB-Adapter auch möglich) + USB C, HDMI-Ausgang
Bildschirmdiagonale	13“ max. 15,6“
Bildschirmauflösung	1980 x 1024 (1920 x 1080, 16:09)
Betriebssystem	ab Windows 10
aktuelles Windows Zubehör	Kopfhörer mit Mikrofon, integrierte Webcam
Akkulaufzeit	300 Minuten (Niedrigenergiemodus)

Programme

- (wünschenswert) Microsoft Office ab 2019 mit Word, Excel, PowerPoint
(z.B. Office Home & Student)
 - OneNote, Outlook, Teams, OneDrive sind **nicht** notwendig
- alternativ LibreOffice
- PDF Reader
- **Zuverlässiger** Virenschutz



Warum ein Laptop und „Windows“?

Laptops/Computer/Windows Betriebssystem sind in der Arbeitswelt üblich

Bieten die Möglichkeit andere Geräte anzuschließen (Stick, externe Festplatten)



Arbeit mit der Tastatur



Digitale Infrastruktur an der OBS ist auf Windows-Basis



Nutzung eines Mac Books wäre auch möglich, vorausgesetzt eine Installation von Windows ist durchführbar



3. Umsetzung an der OBS Salzhausen

Umsetzung im Schulalltag



Start an einigen
Tagen in
ausgewählten
Fächern



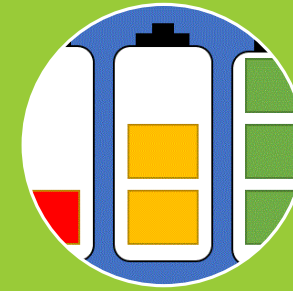
Aufbewahrung
während der
Pausen im
Klassenraum, bzw.
auch in
Schließfächern
möglich



Unterricht wird
analog und digital
durchgeführt



Laptop wird
geladen und
„upgedatet“
morgens
mitgebracht



Das Aufladen ist
maximal in den
Pausen möglich



Die Laptops sind
geschützt durch
eine Laptotasche

Versicherung

Eigene
Haftpflichtversicherung

Fremdes Gerät

Geräteversicherung
evtl. Hausrats- und
Haftpflichtversicherung

Leihgerät

Geräteversicherung

Eigenes Gerät

Vielen Dank für Ihre Aufmerksamkeit

START 2. HALBJAHR SCHULJAHR 2022/2023

4. Fragen?